

MEZŐGAZDASÁGI INGATLAN

Budapest

KIZÁRÓLAGOS ELADÁSI MEGBÍZÁS



AZ INGATLAN LEÍRÁSA

- A **3 250 m²-es** ingatlan Budapest XXIII. kerületében található.
- Az épületkomplexum 1998 és 2013 között épült, „**A**” kategóriás, jól karbantartott.
- A 3 hektáros telken reprezentatív **kétszintes irodaépület**; egy **raktár és iroda** funkciót ellátó épület és egy önálló **egyszintes irodaépület** található.
- A közel 900 m²-es **fűthető raktár** 4x4 méteres szintbeli ipari kapuval rendelkezik.

MEZŐGAZDASÁGI INGATLAN

Budapest

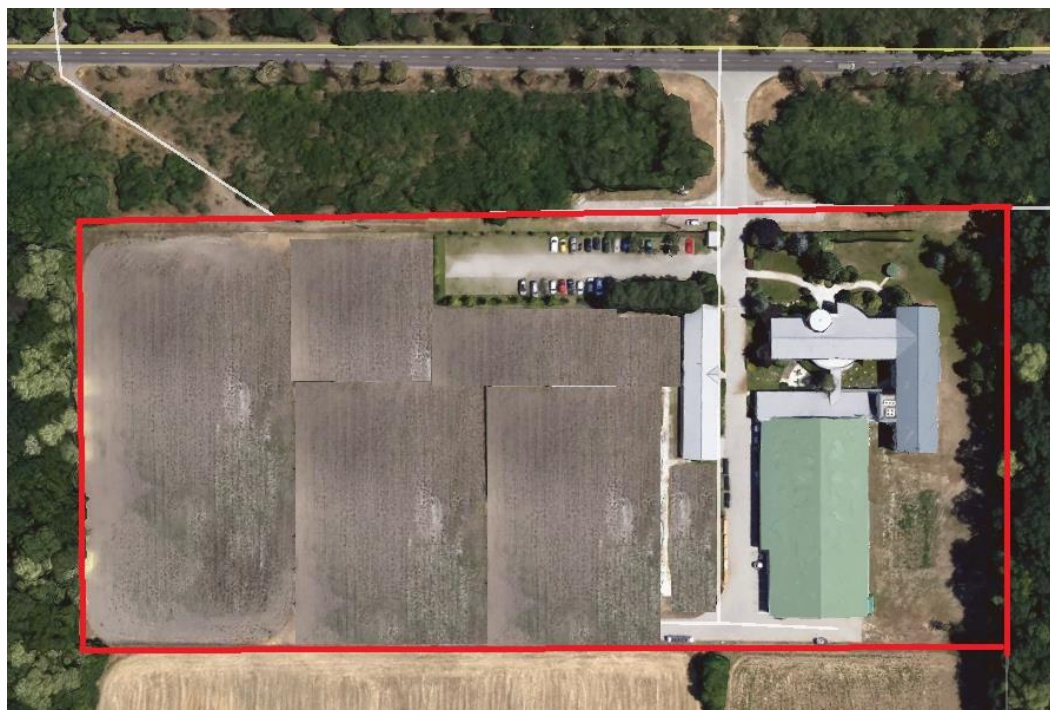
KIZÁRÓLAGOS ELADÁSI MEGBÍZÁS

ALAPINFORMÁCIÓK

➤ Telek mérete: **29 952 m²** (MG-MT-XXIII-00 mezőgazdasági rendeltetésű terület)

➤ Épület mérete: **3 248 m²**

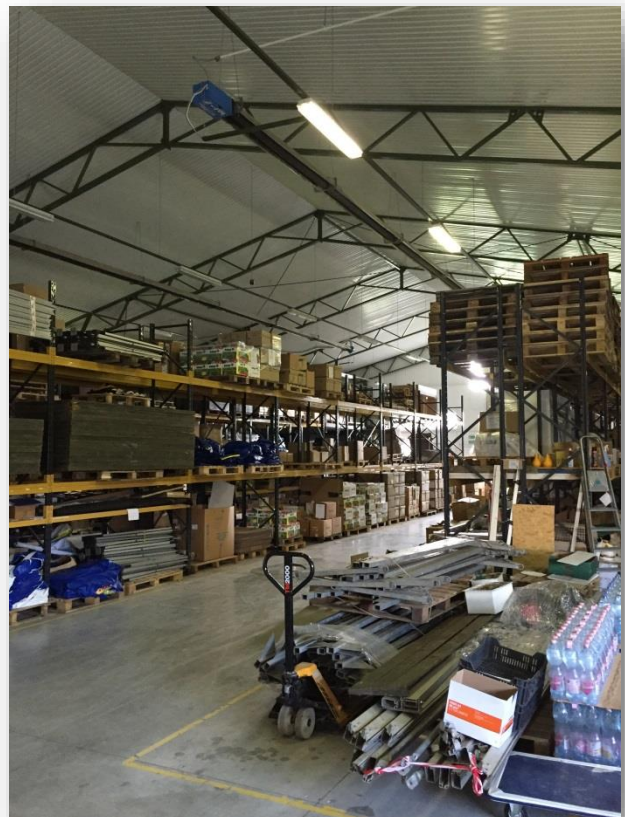
Épület megnevezése	Mérete	Építés éve
Kétszintes irodaház	1 408 m ²	1998, 2006-2007
Raktár + iroda	895 m ² + 634 m ²	2013
	(a 634 m ² irodából 434 m ² raktárrá alakítható)	
	(raktár belmagassága: tető: 7.9 m, gerenda: 7.2 – 4.1 m, lámpa: 5.2 m)	
Földszintes irodaépület	311 m ²	



MEZŐGAZDASÁGI INGATLAN

Budapest

KIZÁRÓLAGOS ELADÁSI MEGBÍZÁS



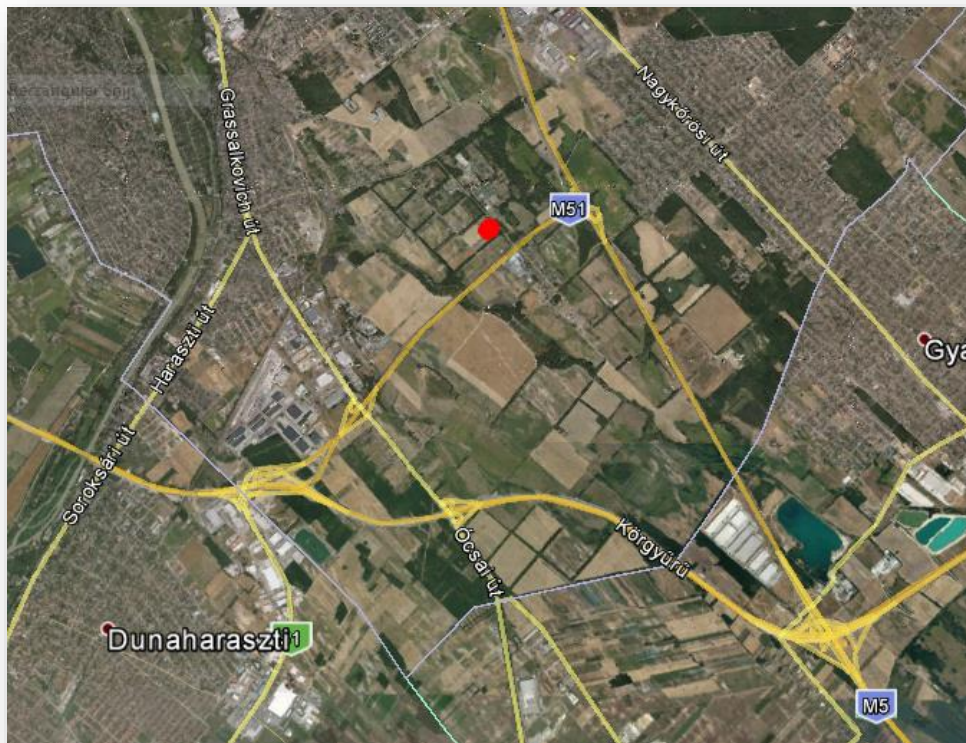
MEZŐGAZDASÁGI INGATLAN

Budapest

KIZÁRÓLAGOS ELADÁSI MEGBÍZÁS

ELHELYEZKEDÉS

Az ingatlan személy vagy tehergépkocsival az M5 autópályáról, valamint az M0 autóútról Soroksáron keresztül közelíthető. Gyalogosan tömegközlekedéssel is elérhető.



TOVÁBBI INFORMÁCIÓ:

TOVÁBBI INGATLANOK:

BAKA Gergely

Tel: +36 1 919 3422
Mob: +36 30 518 7099
gergely.baka@cbre.com

*industrial***GO**.hu

SIMOR Gergely

Tel: +36 1 919 3470
Mob: +36 30 693 7005
gergely.simor@cbre.com

CBRE Kft.

Eiffel Palace | Bajcsy-Zsilinszky út 78. | Budapest | 1055 | Hungary
T +36 1 374 3040 | F +36 1 919 0107

DISCLAIMER 2018

CBRE's information herein has been obtained from sources believed reliable.

While we do not doubt its accuracy, we have not verified it and make no guarantee, warranty or representation about it. It is your responsibility to independently confirm its accuracy and completeness. Any projections, opinions, assumptions or estimates used are for example only and do not represent the current or future performance of the market. This information is designed exclusively for use by CBRE's clients, and cannot be reproduced without prior written permission of CBRE